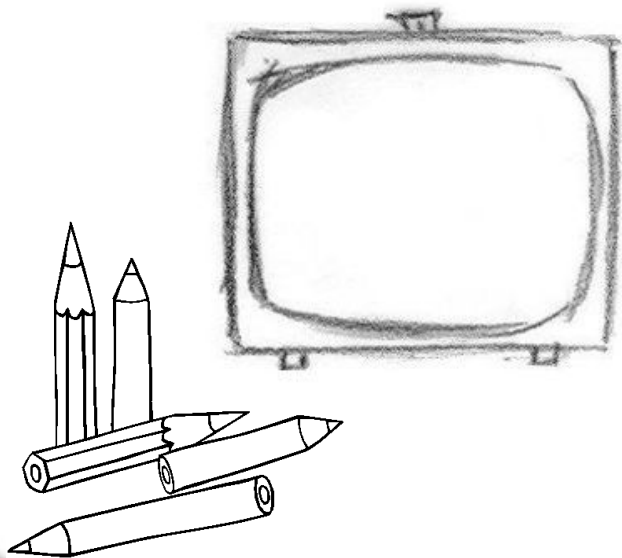


Modelo de Interações para os Processos de Ensino Baseados em TV Digital



Ranieri Alves dos Santos

SENAI – Tubarão-SC

Rafael Ávila Faraco

UNISUL - Tubarão-SC

Vitor de Souza Gomes

SENAI – Tubarão-SC

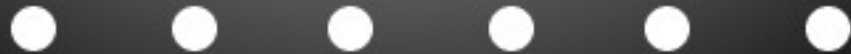


SIMTV D



Revista em 1950 prevendo 2000

Popular Mechanics, Fev, 1950

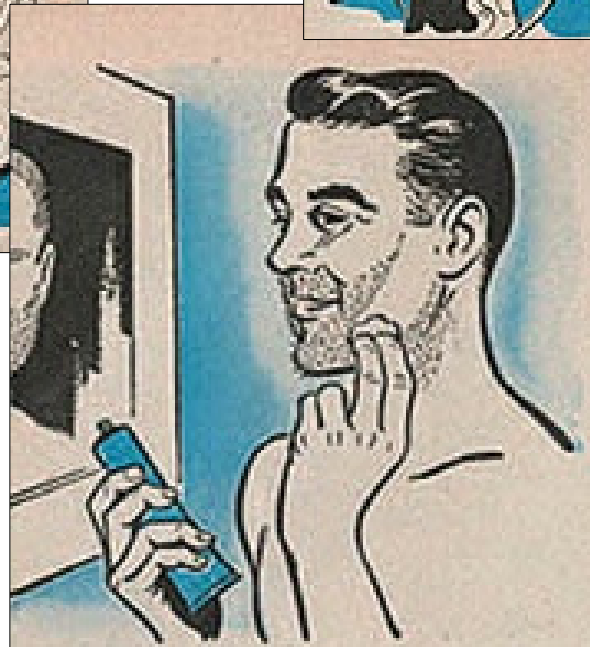




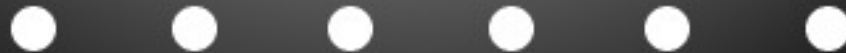
Pratos degradáveis



Sala Plástica



Lâmina Química





SIMTV

Ensino a Distância

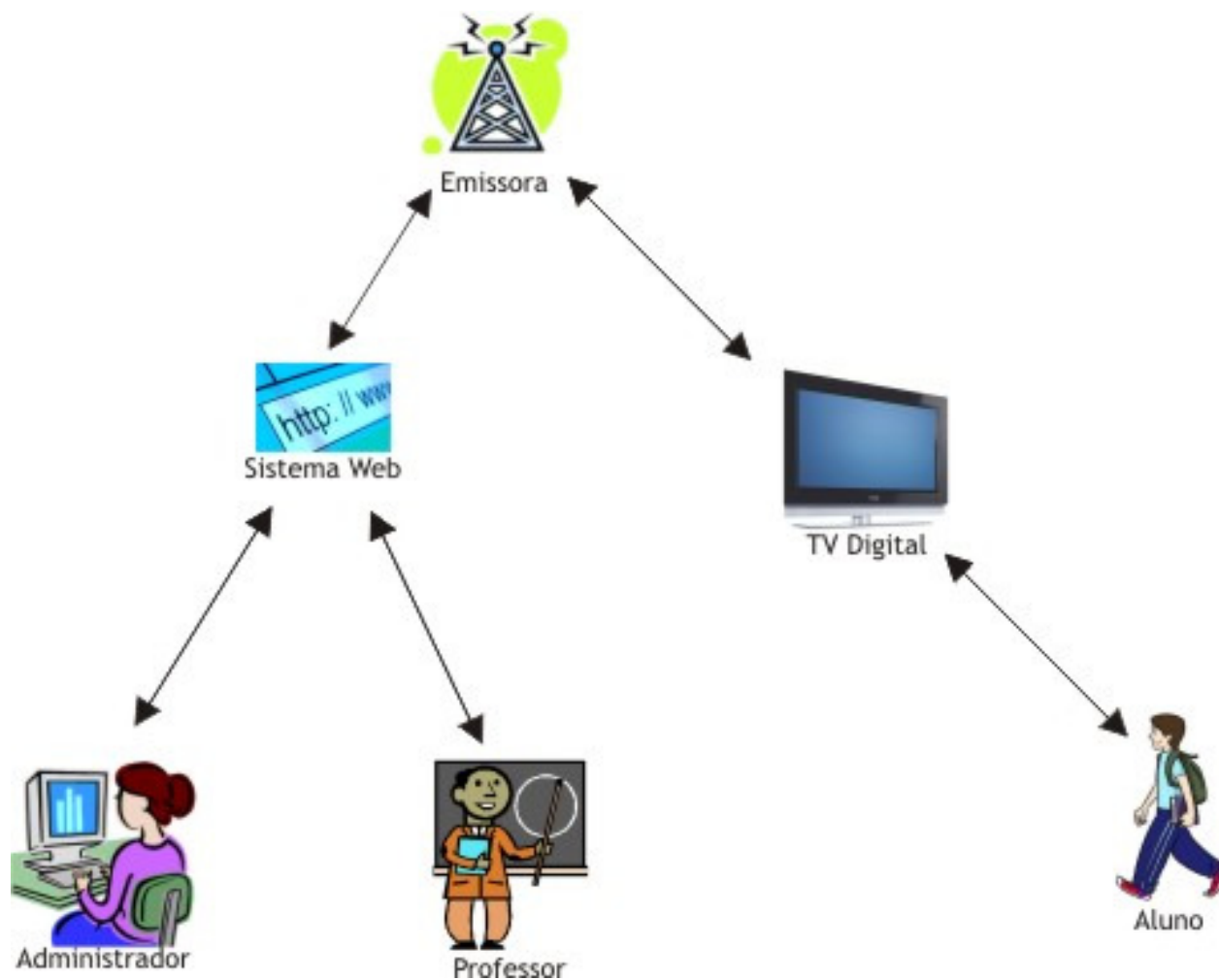
Modalidades

- Por correspondência
- Teleducação
- E-learning
- T-learning (teleducação + e-learning)

Arquiteturas

- Um-para-um
- Um-para-muitos
- Muitos-para-muitos

Modelo Proposto



Vantagens do modelo



- Baixo custo
- Fácil uso
- Colaborativo
- Familiar
- Alta qualidade

Design de Interação



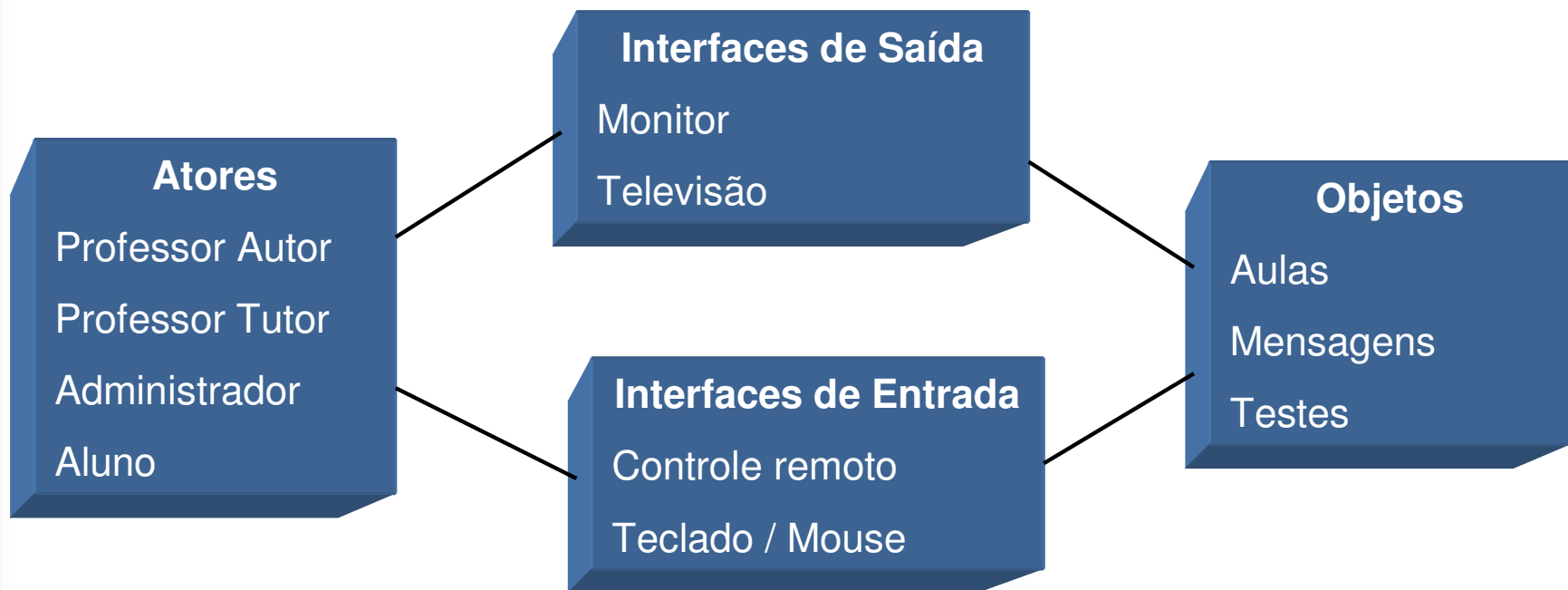
“Intermediar as interações entre os sistemas com seus interessados, articulando demandas sociais em funcionalidades e princípios éticos em padrões estéticos”

Löwgren e Stolterman (2004)

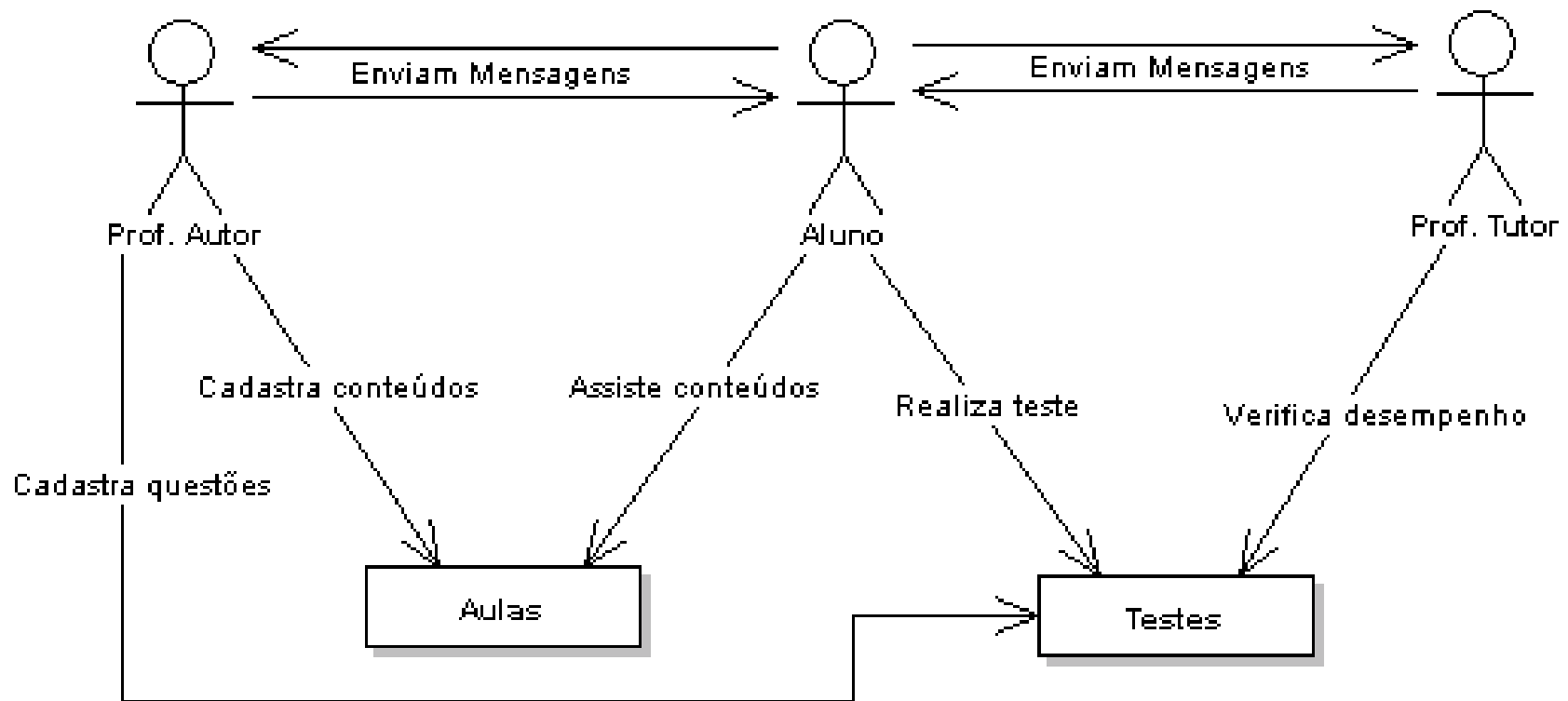
“o projeto de espaços para a comunicação e a interação humana ”

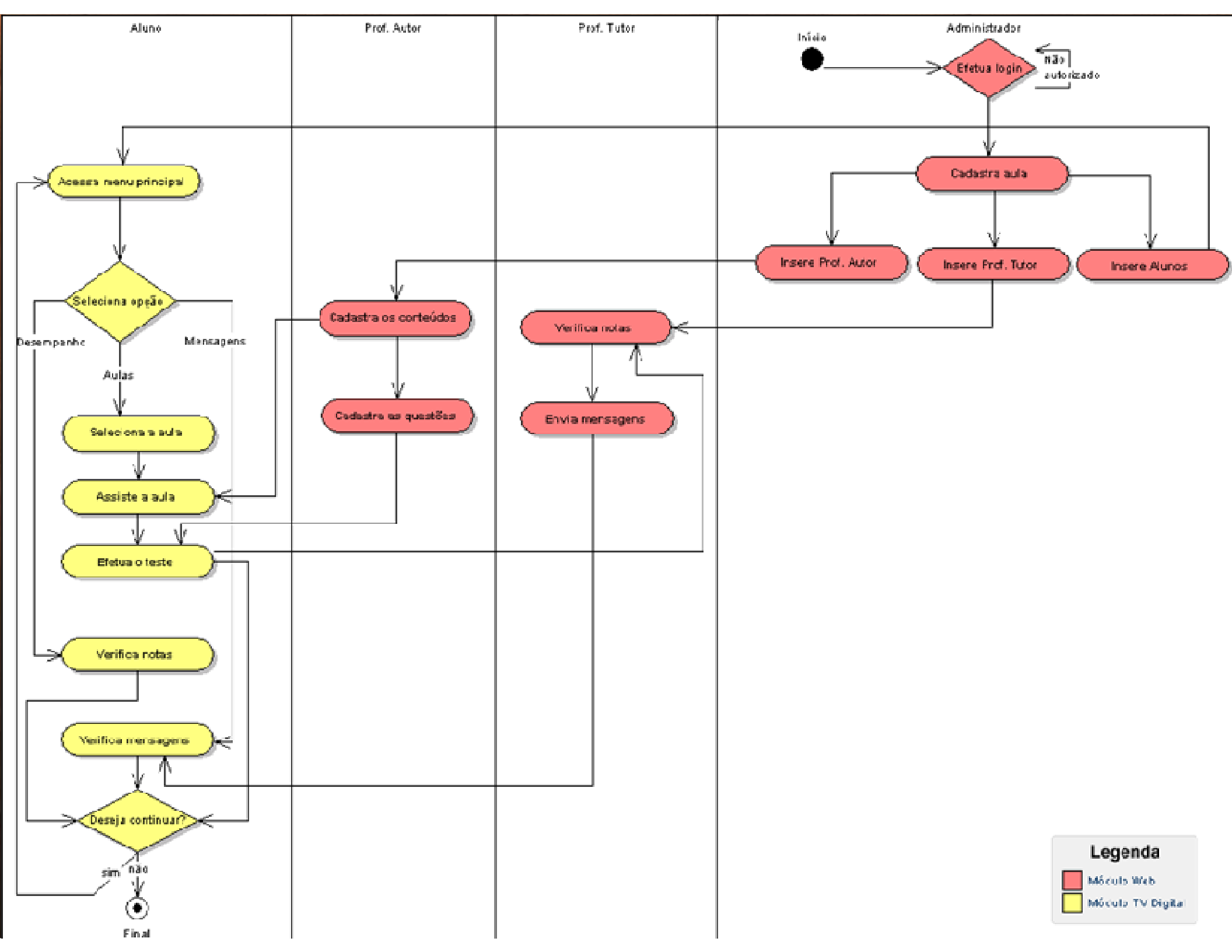
Winograd (1997)

Design de Interação



Modelo de Interações





Legenda

- Módulo Web
- Módulo TV Digital

Aulas

Lista | Cadastro

Título	+	Prof. Tutor	0	Prof. Autor	0	Exibições	0	Conteúdos	0	Alunos	0	Teste	0	
tdjg 91		oio		oio		(+) Exibições		(+) Conteúdos		(+) Alunos		(+) Questões		 
oioii		oio		oio		(+) Exibições		(+) Conteúdos		(+) Alunos		(+) Questões		 

Menu principal

Aulas

Mensagens

Desempenho

Informações

Selecione a opção com os respectivos botões coloridos do controle remoto





Aulas

1 - Programação Orientada a Objetos

2 - Realidade Aumentada

3 - Análise e Projeto de Sistemas

Selecione a aula desejada com os botões numéricos do controle

T-Learning: Um Ambiente de Ensino a Distância Baseado na TV Digital Interativa



The logo for SIMTV D, featuring the text "SIMTV D" in a bold, blue, sans-serif font with a stylized "D" that has a blue gradient and a white outline.



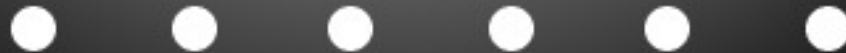
Realidade Aumentada

Introdução

Realidade Aumentada (RA) é uma linha de pesquisa dentro da ciência da computação com integração do mundo real e elementos virtuais ou dados criados pelo computador. Atualmente, a maior parte das pesquisas em RA está ligada ao uso de vídeos transmitidos ao vivo, que são digitalmente processados e "ampliados" pela adição de gráficos pelo computador. Pesquisas avançadas incluem uso de rastreamento de dados, reconhecimento de marcadores confiáveis utilizando mecanismos de visão, e criação de ambientes controlados contendo qualquer número de sensores e atuadores.

Utilize as teclas direcionais do controle remoto para navegar pelos conteúdos. (#) Para efetuar o teste

T-Learning: Um Ambiente de Ensino a Distância Baseado na TV Digital Interativa



SIMTV D



Realidade Aumentada

A realidade aumentada faz parte de que ciência?

1- Ciências Cognitivas

2- Ciências da Computação

3- Ciências Sociais

4- Ciências Naturais

Utilize as teclas numéricas para informar sua resposta

T-Learning: Um Ambiente de Ensino a Distância Baseado na TV Digital Interativa



The logo for SIMTV D, featuring the text 'SIMTV D' in a bold, blue, sans-serif font with a slight 3D effect.

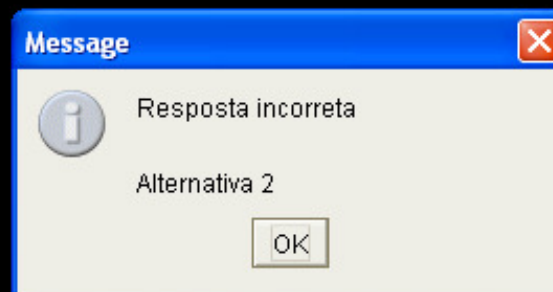
A realidade aumentada faz parte de que ciência?

1- Ciências Cognitivas

2- Ciências da Computação

3- Ciências Sociais

4- Ciências Naturais



Utilize as teclas numéricas para informar sua resposta

T-Learning: Um Ambiente de Ensino a Distância Baseado na TV Digital Interativa



FIM

Ranieri Alves dos Santos

ranieri.santos@sc.senai.br

Rafael Avila Faraco

ranieri.santos@sc.senai.br

Vitor de Souza Gomes

vitor.gomes@sc.senai.br

www.ranierisantos.com

The logo for SIMTV D is located in the bottom right corner of the image. It features the text "SIMTV D" in a bold, blue, sans-serif font. The "D" is significantly larger than the other letters and is partially enclosed by a blue, rounded rectangular shape that overlaps it. The background of the logo area is a light blue gradient.

SIMTV D